

LEGENDA INŽENÝRSKÝCH SÍTÍ

- STÁVAJÍCÍ KANALIZAČNÍ POTRUBÍ
- STÁVAJÍCÍ VODOVODNÍ POTRUBÍ
- STÁVAJÍCÍ STL PLYNOVODNÍ POTRUBÍ
- STÁVAJÍCÍ NTL PLYNOVODNÍ POTRUBÍ
- STÁVAJÍCÍ ELEKTRICKÉ VEDENÍ NN
- STÁVAJÍCÍ SDĚLOVACÍ VEDENÍ CETIN
- STÁVAJÍCÍ SDĚLOVACÍ VEDENÍ NETCONNECT
- STÁVAJÍCÍ VEŘEJNÉ OSVĚTLENÍ
- NOVÉ VNITROAREÁLOVÉ PLYNOVODNÍHO POTRUBÍ PE 40
- NOVÉ ELEKTRICKÉ VEDENÍ KABELU NN
- NOVÉ VNITROAREÁLOVÉ VEDENÍ KABELU VO
- STÁVAJÍCÍ PŘÍPOJKA JEDNOTNÉ KANALIZACE - PŘEDPOKLADANÁ TRASA
- VMĚNA POTRUBÍ VE STÁVAJÍCÍ TRASE
- RUŠENÁ ČÁST KANALIZAČNÍ PŘÍPOJKY
- STÁVAJÍCÍ PŘÍPOJKA VODY - POLOHA DLE SPRÁVCE VODOVODU
- VMĚNA POTRUBÍ VE STÁVAJÍCÍ TRASE
- RUŠENÁ ČÁST VODOVODNÍ PŘÍPOJKY - POLOHA DLE SPRÁVCE VODOVODU
- RUŠENÁ ČÁST STÁVAJÍCÍ PŘÍPOJKY VODY
- PŘEDPOKLADANÁ POLOHA - DLE SKUTEČNÉHO STÁVAJÍCÍHO STAVU
- DOMOVNÍ VENKOVNÍ ROZVOD SV - MATERIÁL PE
- DOMOVNÍ VENKOVNÍ ROZVOD UV - MATERIÁL PE
- DOMOVNÍ ČÁST SPRAŠKOVÉ KANALIZACE - MATERIÁL PVC KG, SPÁD MIN. 2%
- VÝTLAK SPRAŠKOVÉ KANALIZACE - MATERIÁL PE 100 SDR17
- KANALIZACE DEŠŤOVÁ - MATERIÁL PVC KG, SPÁD MIN. 1%
- BEZPEČNOSTNÍ PŘEPAD Z NADŘÍŽÍ NA DEŠŤOVOU VODU - MATERIÁL PVC KG, SPÁD MIN. 1%
- ZAVLAŽOVACÍ SYSTÉM

LEGENDA ZNAČENÍ

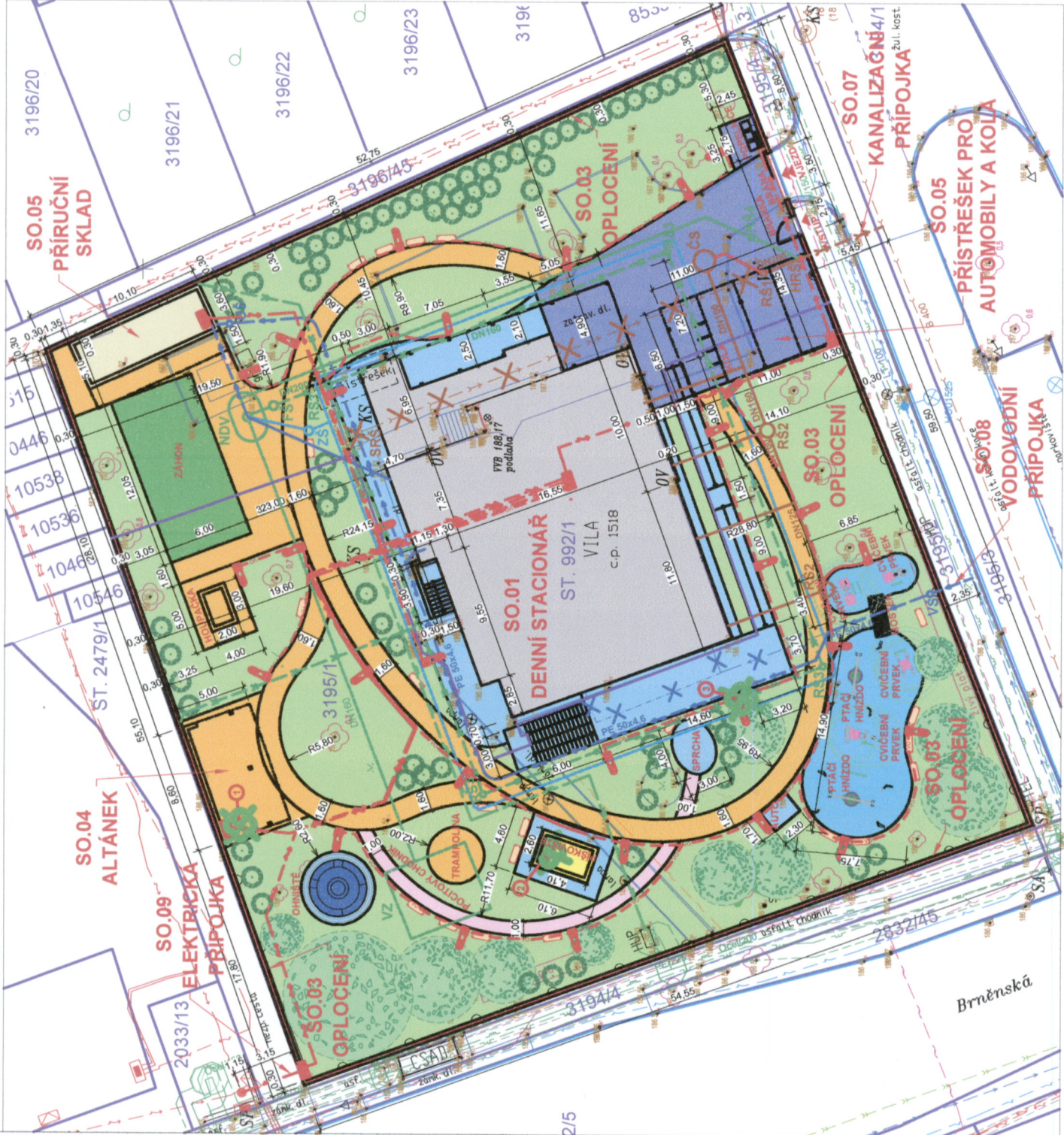
- SO 01 STAVEBNÍ ÚPRAVY DENNÍHO STACIONÁŘE
 - SO 02 NOVÁ BETONOVÁ DLAŽBA TL 60mm
 - SO 02 NOVÁ BETONOVÁ DLAŽBA TL 80mm
 - SO 02 NOVÝ MLATOVÝ POVRCH
 - SO 02 NOVÝ POCITOVÝ CHODNÍK
 - SO 02 NOVÝ POLYURETANOVÝ POVRCH
 - SO 02 NOVÝ ZÁHON
 - SO 02 NOVÉ PÍSKOVIŠTĚ
 - SO 02 NOVÁ ZATRAVNĚNÁ PLOCHA
 - SO 03 STAVEBNÍ ÚPRAVY OPLOCENÍ
 - SO 05 NOVÝ PŘÍRUČNÍ SKLAD
 - SO 02 NOVÉ STROMY
 - SO 02 NOVÉ KEŘE
 - SO 02 KÁČENÍ STROMŮ
 - BRIZA - OBVOD KMENE DO 0,8m - NEVYŽADUJE POVOLENÍ
 - AKÁT - OBVOD KMENE 1,8m - VYŽADUJE POVOLENÍ
 - SMRK - OBVOD KMENE 1,8m - VYŽADUJE POVOLENÍ
 - SO 02 NOVÝ MOBILIÁR - LAVIČKA
- SRŠ STÁVAJÍCÍ REVIZNÍ ŠAHTA BETONOVÁ - RUŠENÁ
HRŠ HLAVNÍ ČISTIČ REVIZNÍ ŠAHTA DN 400
RS1 REVIZNÍ ŠAHTA SPRAŠKOVÉ KANALIZACE DN 400
RS2 REVIZNÍ ŠAHTA SPRAŠKOVÉ KANALIZACE DN1000 - SE ZPĚTNOU KLAPKOU TYPU 2 DN125
RS3 REVIZNÍ ŠAHTA DEŠŤOVÉ KANALIZACE DN 400
RS4 REVIZNÍ ŠAHTA DEŠŤOVÉ KANALIZACE DN 400 - SE ZPĚTNOU KLAPKOU TYPU 1 DN125
CS ČERPAČÍ STANICE SPRAŠKOVÝCH VOD
VS VODOMĚRNÁ ŠAHTA DN 600 ZATEPLENÁ - VČETNĚ NOVÉ VODOMĚRNÉ SESTAVY
ZS ŠAHTA PRO ZAVLAŽOVÁNÍ
FS FILTRAČNÍ ŠAHTA DN 600
US UZAVÍRAČÍ ŠAHTA DN 400 - PRO UZAVŘENÍ A VYPUŠTĚNÍ VENKOVNÍCH VÝTOKŮ
NOV NÁDŮŽ RETENČNÍ A AKUMULAČNÍ NA DEŠŤOVOU VODU, OBJEM 10m3
VZ VSAVKOVACÍ ZAŘÍZENÍ DEŠŤOVÝCH VOD O RETENČNÍM OBJEMU 10,9m3

STAVEBNÍ OBJEKTY

- SO 01 DENNÍ STACIONÁŘ
- SO 02 VENKOVNÍ PLOCHY
- SO 03 OPLOCENÍ
- SO 04 ALTÁNEK
- SO 05 PŘÍRUČNÍ SKLAD
- SO 06 PŘÍSTŘEŠEK PRO AUTOMOBILY A KOLA
- SO 07 KANALIZAČNÍ PŘÍPOJKA
- SO 08 VODOVODNÍ PŘÍPOJKA
- SO 09 ELEKTRICKÁ PŘÍPOJKA

POZNÁMKY

- STAVEBNÍK PŘED ZAHÁJENÍM VÝKOPOVÝCH PRACÍ NECHÁ VYTÝČIT VEŠKERÉ INŽENÝRSKÉ SÍTĚ, ABY NEDOŠLO K JEJICH POŠKOZENÍ



Dokumentace byla ověřena Městským úřadem Hodonín, odborem rozvoje města jako orgánem územního plánování.

Č.j.: MUHOJ 72574 / 2016
Dne: 24. 10. 2016
Podpis:

prost
HODONÍN s.r.o.
BRNĚNSKÁ 3497
695 01 HODONÍN

DATUM	08/2018	ČÍSLO PARÉ
STUPEŇ	1:200	
FORMÁT	A4	
ZAKÁZKA ČÍSLO	2018-028	
MĚŘÍTKO	1:400	
PROFES	ČÍSLO VÝKRESU	
		C.3

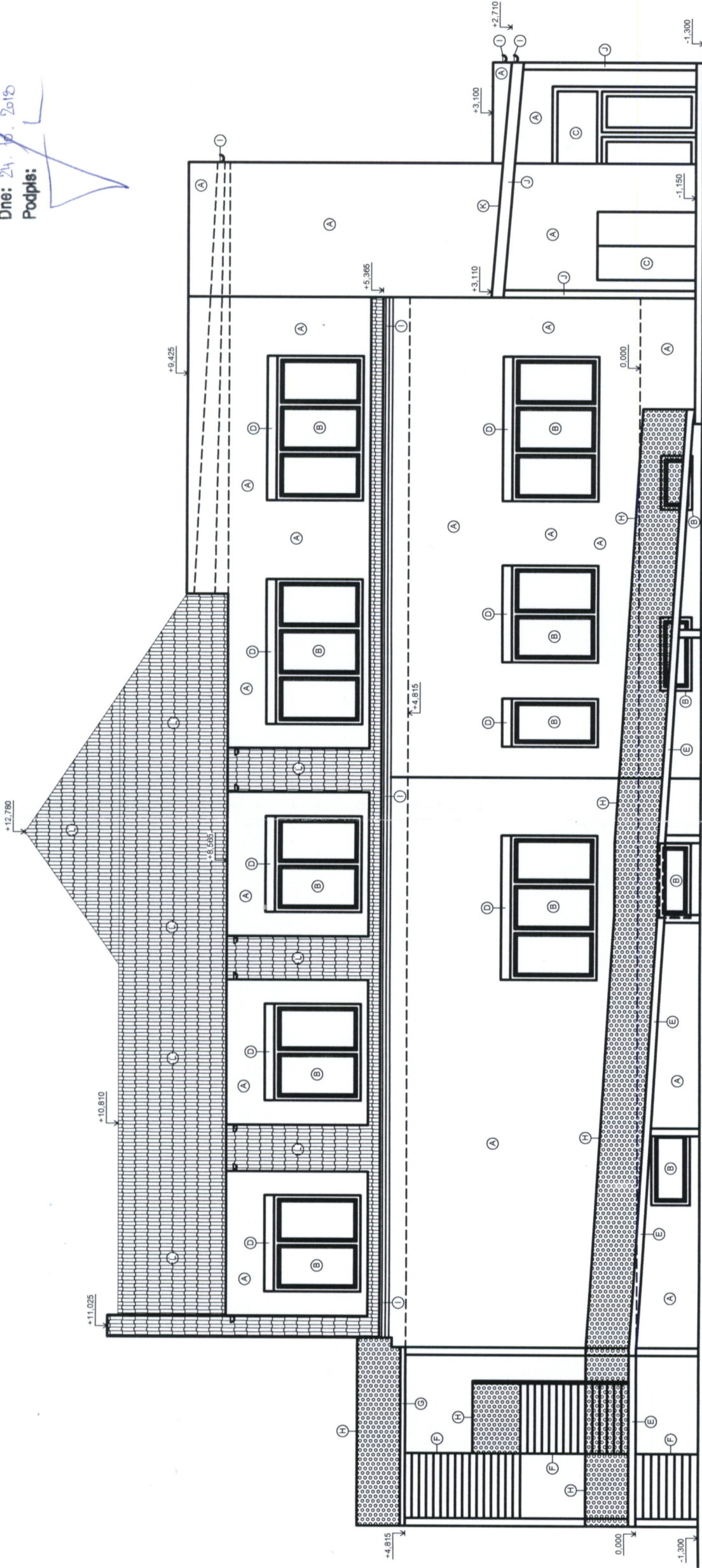
VEDOUČÍ PROJEKCE	AUTORIZACE	VYPRACOVAL
ING. S. BREJCHA	ING. ET ING. TOMÁŠ NEDUCHAL	ING. ET ING. TOMÁŠ NEDUCHAL
STAVEBNÍK: CENTRUM PRO RODINU A SOCIÁLNÍ PÉČI HODONÍN, Z.S.		
LOKALITA: BRNĚNSKÁ 1518/16, PARC. Č. ST. 992/1, K.Ú. HODONÍN, OKRES HODONÍN		
STAVBA: STAVEBNÍ ÚPRAVY A PŘÍSTAVBA DENNÍHO STACIONÁŘE, BRNĚNSKÁ Č. P. 1518/16, HODONÍN		
OBSAH: KOORDINAČNÍ SITUAČNÍ VÝKRES		

Dokumentace byla ověřena Městským úřadem
Hodonín, odborem rozvoje města jako orgánem
územního plánování. ①

Č.j.: MUHOCJ 72574/2018

Dne: 24. 10. 2018

Podpis:



LEGENDA ZNAČENÍ

- ≡ STÁVAJÍCÍ PRVKY A KONSTRUKCE
- STÁVAJÍCÍ KONSTRUKCE
- ▨ NOVÉ PRVKY A KONSTRUKCE

LEGENDA MATERIÁLU

- A OMÍTKA SILIKONOVÁ RÝHOVANÁ
- B HLINÍKOVÉ OKNO
- C HLINÍKOVÉ DVEŘE
- D HLINÍKOVÉ ROLETY
- E OCELOVÁ RAMPÁ OPATŘENÁ EMAILOVÝM NÁTĚREM
- F OCELOVÉ SCHODIŠTĚ OPATŘENÁ EMAILOVÝM NÁTĚREM
- G OCELOVÁ TERASA OPATŘENÁ EMAILOVÝM NÁTĚREM
- H OCELOVÉ ZÁBRADLÍ OPATŘENÁ EMAILOVÝM NÁTĚREM
- I POZINKOVANÝ PLECH S PURPOVÝCHOVOU ÚPRAVOU
- J OCELOVÝ PŘÍSTŘEŠEK S EMAILOVÝM NÁTĚREM
- K PVC FÓLIE
- L PALENÁ STŘEŠNÍ TAŠKA

VEDOUcí PROJEKCE	AUTORIZACE	VYPRACOVAL
ING. S. BREJCHA	ING. ET ING. TOMÁŠ NEDUCHAL	ING. ET ING. TOMÁŠ NEDUCHAL
STAVEBNÍK: CENTRUM PRO RODINU A SOCIÁLNÍ PÉČI HODONÍN, Z.S.		
LOKALITA: BRNĚNSKÁ 1518/16, PARC. Č. ST. 992/1, K.Ú. HODONÍN, OKRES HODONÍN		
STAVBA: STAVEBNÍ ÚPRAVY A PŘÍSTAVBA DENNÍHO STACIONÁŘE, BRNĚNSKÁ Č. P. 1518/16, HODONÍN		
OBSAH: SO.01 DENNÍ STACIONÁŘ POHLED JIHOVÝCHODNÍ - NOVÝ STAV		

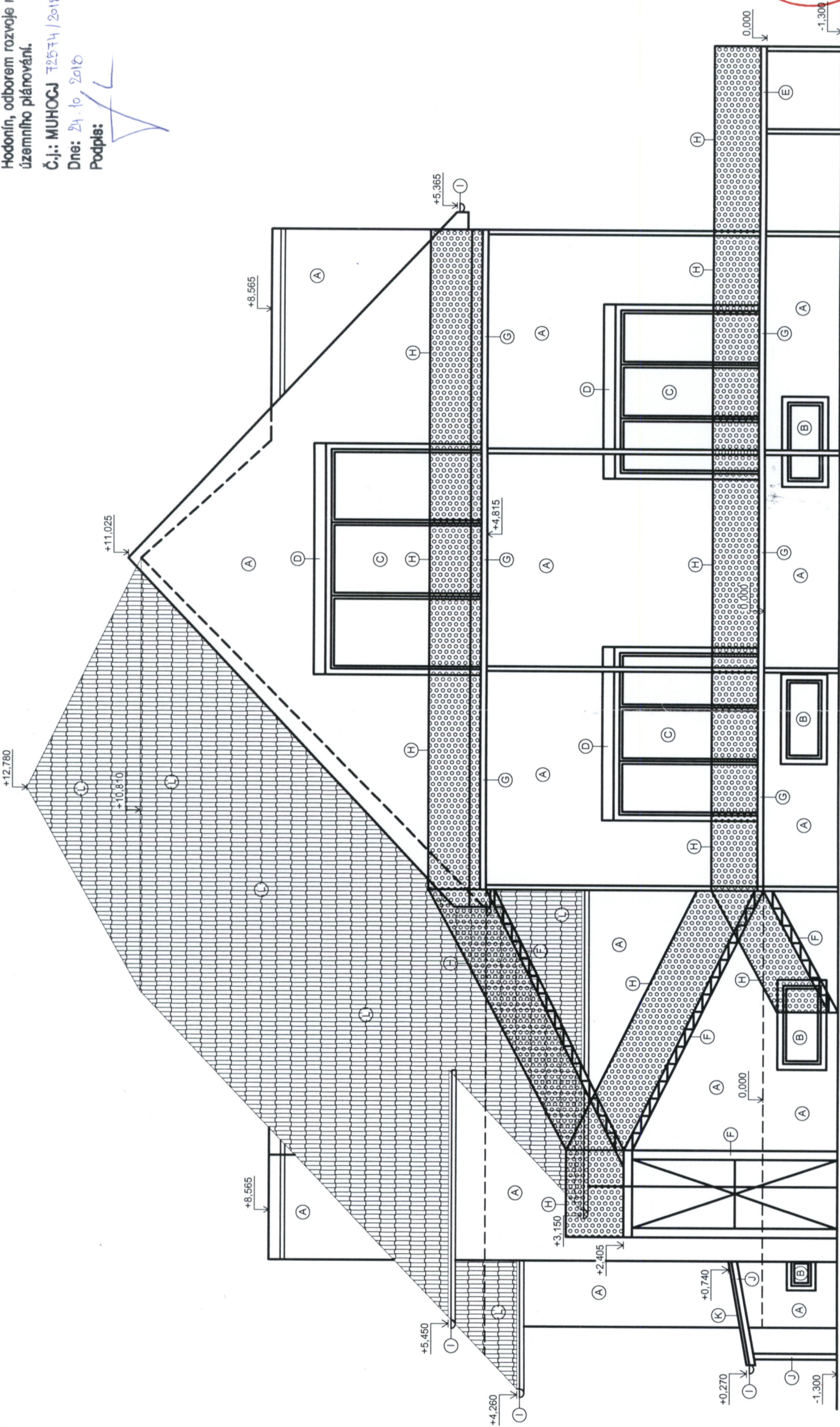
prost HODONÍN s.r.o. BRNĚNSKÁ 3497 695 01 HODONÍN		DATUM	08/2018	ČÍSLO PARÉ
		STUPEN	DÚR, DSP	
		FORMÁT	2x44	
		ZAKÁZKA ČÍSLO	2018-028	
		MÉRITKO	1:100	
		PROFESE	ČÍSLO VÝKRESU	
		D.1.1 ARCHITEKTONICKO STAVEBNÍ ŘEŠENÍ	D.10	

Dokumentace byla ověřena Městským úřadem
Hodonín, odborem rozvoje města jako orgánem
územního plánování. ①

Č.j.: MUHOCJ 72574/2018

Dne: 24. 10. 2018

Podpis: 



LEGENDA ZNAČENÍ

- ≡ STÁVAJÍCÍ PRVKY A KONSTRUKCE
- STÁVAJÍCÍ KONSTRUKCE
- ≡ NOVÉ PRVKY A KONSTRUKCE

LEGENDA MATERIÁLŮ

- A OMÍTKA SILIKONOVÁ RÝHOVANÁ
- B HLINÍKOVÉ OKNO
- C HLINÍKOVÉ DVEŘE
- D HLINÍKOVÉ ROLETY
- E OCELOVÁ RAMPA OPATŘENÁ EMAILOVÝM NATÉREM
- F OCELOVÉ SCHODIŠTĚ OPATŘENÁ EMAILOVÝM NATÉREM
- G OCELOVÁ TERASA OPATŘENÁ EMAILOVÝM NATÉREM
- H OCELOVÉ ZÁBRADLÍ OPATŘENÁ EMAILOVÝM NATÉREM
- I POZINKOVANÝ PLECH S PUR POKRCHOVOU ÚPRAVOU
- J OCELOVÝ PŘÍSTŘEŠEK S EMAILOVÝM NATÉREM
- K PVC FÓLIE
- L PÁLENÁ STŘEŠNÍ TAŠKA

VEDOUcí PROJEKCE		AUTORIZACE		VYPRACOVAL	
ING. S. BREJCHA		ING. ET ING. TOMÁŠ NEDUCHAL		ING. ET ING. TOMÁŠ NEDUCHAL	
STAVEBNÍK: CENTRUM PRO RODINU A SOCIÁLNÍ PÉČI HODONÍN, Z.S.					
LOKALITA: BRNĚNSKÁ 1518/16, PARC. Č. ST. 992/1, K.Ú. HODONÍN, OKRES HODONÍN					
STAVBA: STAVEBNÍ ÚPRAVY A PŘÍSTAVBA DENNÍHO STACIONÁŘE, BRNĚNSKÁ Č. P. 1518/16, HODONÍN					
OBSAH: SO.01 DENNÍ STACIONÁŘ POHLED JIHOZÁPADNÍ - NOVÝ STAV					

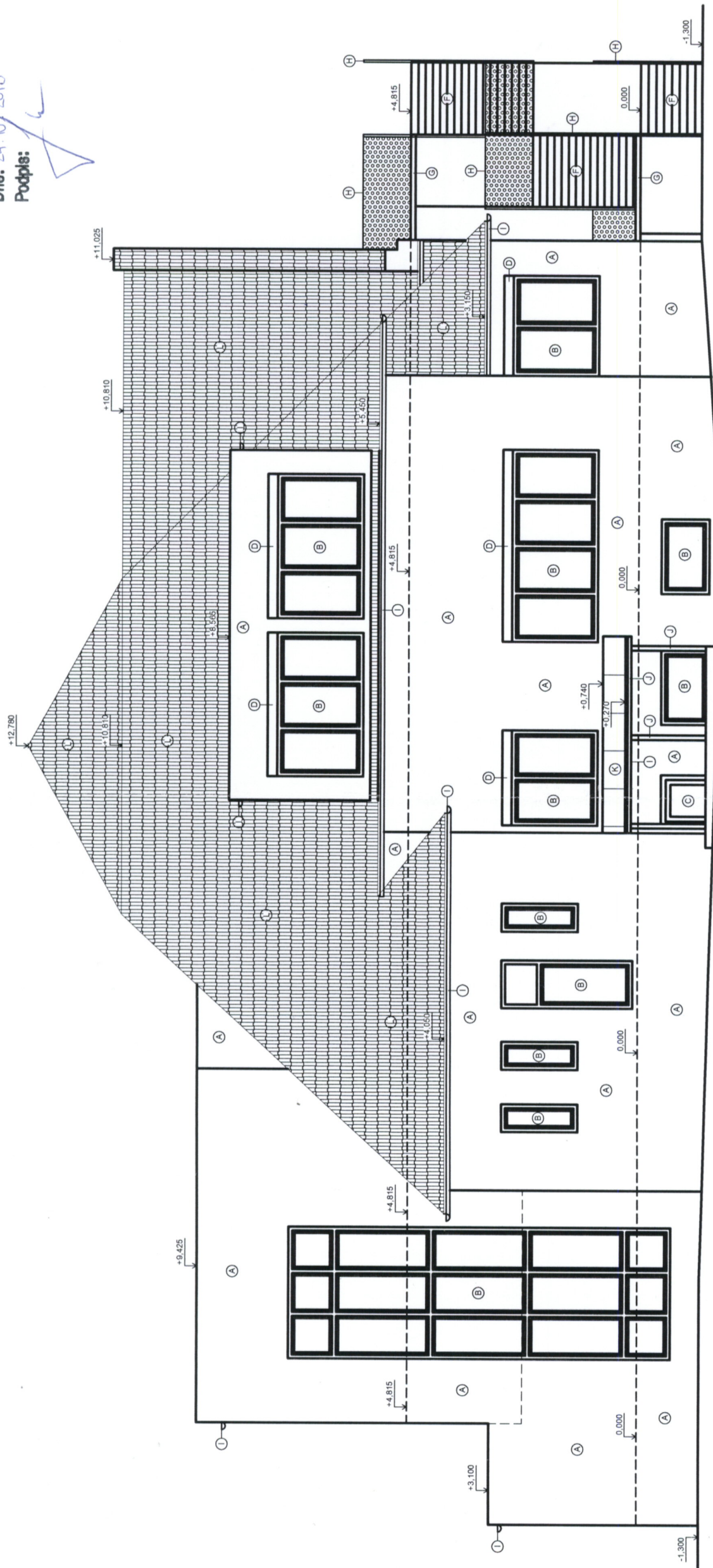
prost HODONÍN s.r.o. BRNĚNSKÁ 3497 695 01 HODONÍN		DATUM	08/2018	ČÍSLO PARÉ
		STUPEŇ	DŮR, DSP	
		FORMÁT	2x44	
		ZAKÁZKA ČÍSLO	2018-028	
		MĚŘÍTKO	1:75	
		PROFESE	ČÍSLO VÝKRESU	
		D.1.1 ARCHITEKTONICKO STAVEBNÍ ŘEŠENÍ		D.12

Dokumentace byla ověřena Městským úřadem,
Hodonín, odborem rozvoje města jako orgánem
územního plánování.

Č.j.: MUHOCJ 72574 / 2018

Dne: 24. 10. 2018

Podpis:



LEGENDA ZNAČENÍ
≡ STÁVAJÍCÍ PRVKY A KONSTRUKCE
□ STÁVAJÍCÍ KONSTRUKCE
≡ NOVE PRVKY A KONSTRUKCE

LEGENDA MATERIÁLU

- A OMÍTKA SILIKONOVÁ RÝHOVANÁ
- B HLINÍKOVÉ OKNO
- C HLINÍKOVÉ DVEŘE
- D HLINÍKOVÉ ROLETY
- E OCELOVÁ RAMPÁ OPATŘENÁ EMALOVÝM NÁTĚREM
- F OCELOVÉ SCHODIŠTĚ OPATŘENÁ EMALOVÝM NÁTĚREM
- G OCELOVÁ TERASA OPATŘENÁ EMALOVÝM NÁTĚREM
- H OCELOVÉ ZABÍRAČI OPATŘENÁ EMALOVÝM NÁTĚREM
- I POZINKOVANÝ PLECH S PUR POKRCHOVOU ÚPRAVOU
- J PVC FOLIE
- K PALENÁ STŘEŠNÍ TAŠKA
- L

VEDOUcí PROJEKCE	AUTORIZACE	VYPRACOVAL
ING. S. BREJCHA	ING. ET ING. TOMÁŠ NEDUCHAL	ING. ET ING. TOMÁŠ NEDUCHAL
STAVEBNÍK: CENTRUM PRO RODINU A SOCIÁLNÍ PÉČI HODONÍN, Z.S.		
LOKALITA: BRNĚNSKÁ 1518/16, PARC. Č. ST. 992/1, K.Ú. HODONÍN, OKRES HODONÍN		
STAVBA: STAVEBNÍ ÚPRAVY A PŘÍSTAVBA DENNÍHO STACIONÁŘE, BRNĚNSKÁ Č. P. 1518/16, HODONÍN		
OBSAH: SO.01 DENNÍ STACIONÁŘ POHLED SEVEROZÁPADNÍ - NOVÝ STAV		

prost HODONÍN s.r.o. BRNĚNSKÁ 3497 695 01 HODONÍN		ČÍSLO PARÉ
DATUM	08/2018	ČÍSLO PARÉ
STUPEŇ	DÚR, DSP	
FORMÁT	2x44	
ZAKÁZKA ČÍSLO	2018-028	
MĚŘÍTKO	1:100	
PROFESE	ČÍSLO VÝKRESU	
D.11 ARCHITEKTONICKO STAVEBNÍ ŘEŠENÍ	D.14	

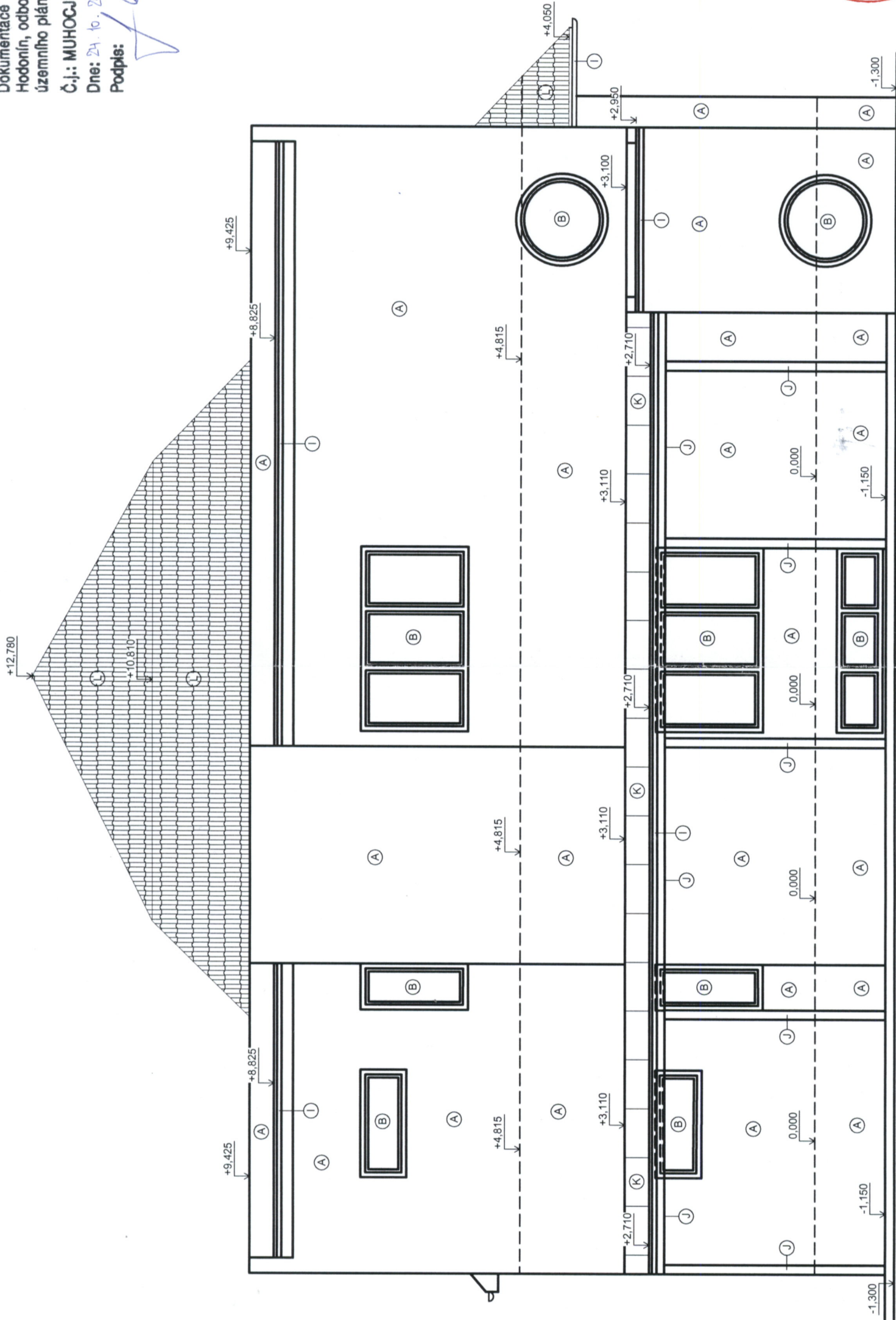
Dokumentace byla ověřena Městským úřadem
Hodonín, odborem rozvoje města jako orgánem
územního plánování. ①

Č.j.: MUHOCJ 72574 / 2016

Dne: 24. 10. 2016

Podpis:





LEGENDA ZNAČENÍ

- STÁVAJÍCÍ PRVKY A KONSTRUKCE
- STÁVAJÍCÍ KONSTRUKCE
- NOVÉ PRVKY A KONSTRUKCE

LEGENDA MATERIÁLU

- OMÍTKA SILIKONOVÁ RÝHOVANÁ
- HLINÍKOVÉ OKNO
- HLINÍKOVÉ DVEŘE
- HLINÍKOVÉ ROLETY
- OCELOVÁ RAMPA OPATŘENÁ EMAILOVÝM NÁTÉREM
- OCELOVÉ SCHODIŠTĚ OPATŘENÁ EMAILOVÝM NÁTÉREM
- OCELOVÁ TERASA OPATŘENÁ EMAILOVÝM NÁTÉREM
- OCELOVÉ ZÁBRADLÍ OPATŘENÁ EMAILOVÝM NÁTÉREM
- POZINKOVANÝ PLECH S PUR POVRCHOVOU ÚPRAVOU
- OCELOVÝ PRÍSTŘEŠEK S EMAILOVÝM NÁTÉREM
- PVC FOLIE
- PALENÁ STŘEŠNÍ TAŠKA

VEDOUcí PROJEKCE	AUTORIZACE	VYPRACOVAL
ING. S. BREJCHA	ING. ET ING. TOMÁŠ NEDUCHAL	ING. ET ING. TOMÁŠ NEDUCHAL
STAVEBNÍK: CENTRUM PRO RODINU A SOCIÁLNÍ PÉČI HODONÍN, Z.S.		
LOKALITA: BRNĚNSKÁ 1518/16, PARC. Č. ST. 992/1, K.Ú. HODONÍN, OKRES HODONÍN		
STAVBA: STAVEBNÍ ÚPRAVY A PŘÍSTAVBA DENNÍHO STACIONÁŘE, BRNĚNSKÁ Č. P. 1518/16, HODONÍN		
OBSAH: SO.01 DENNÍ STACIONÁŘ POHLED SEVEROVÝCHODNÍ - NOVÝ STAV		

prost HODONÍN s.r.o. BRNĚNSKÁ 3497 695 01 HODONÍN		DATUM	08/2018	ČÍSLO PARÉ
		STUPEŇ	DÚR, DSP	
		FORMÁT	2x44	
		ZAKÁZKA ČÍSLO	2018-028	
		MĚŘÍTKO	1:75	
		PROFESE	ČÍSLO VÝKRESU	
		D.1.1 ARCHITEKTONICKO STAVEBNÍ ŘEŠENÍ	D.16	

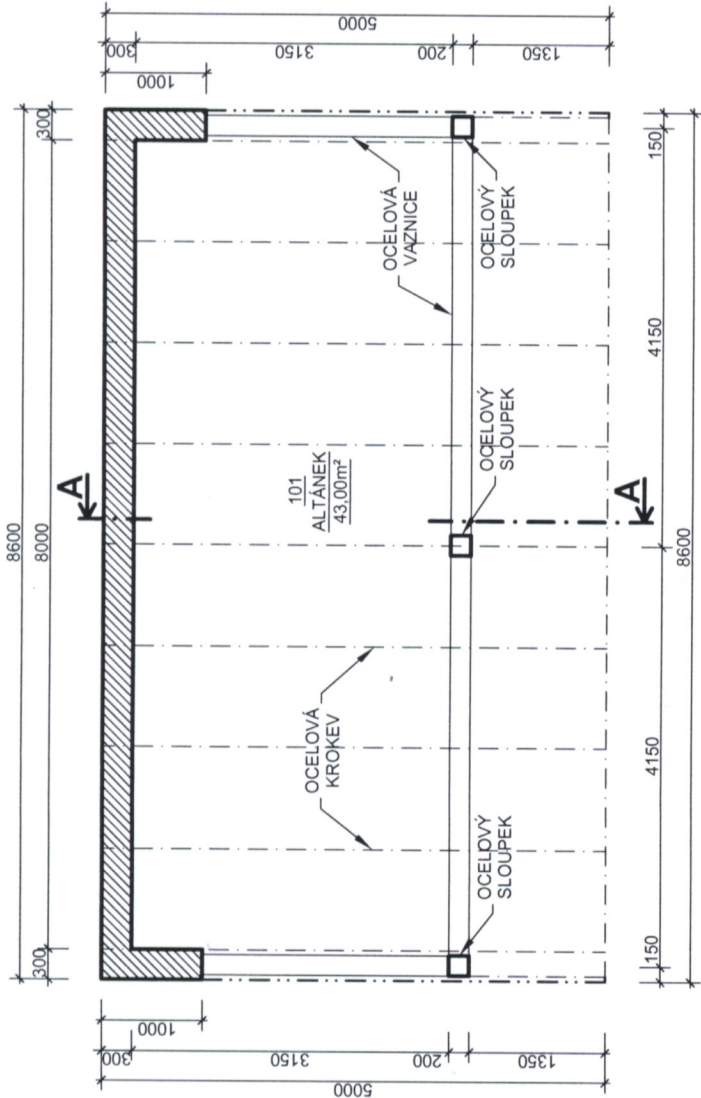
Dokumentace byla ověřena Městským úřadem
Hodonín, odborem rozvoje města jako orgánem
územního plánování. ①

Č.j.: MUHOCJ 72574/2016

Dne: 24. 10. 2016

Podpis:

PŮDORYS 1NP



LEGENDA MÍSTNOSTÍ

OZN.	NÁZEV	PLOCHA (m²)	PODLAHA	STĚNY	STROP
101	ALTÁNEK	43,00	BETONOVÁ DLAŽBA	VPC OMÍTKA + MALBA	DŘEVĚNÁ PALUBKA

LEGENDA ZNAČENÍ

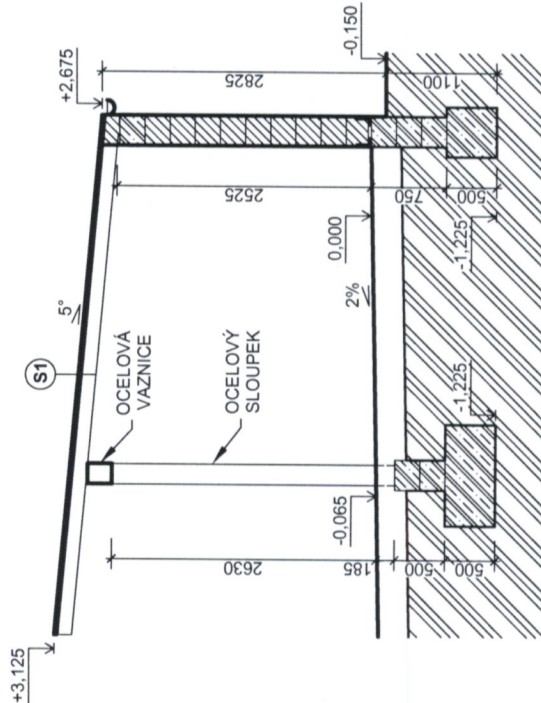
NOVÁ PÓROBETONOVÁ TVÁRNIČE TL. 300mm

SKLADBY

S1

- PVC FÓLIE TL. 1,5mm
- SEPARAČNÍ GEOTEXTILIE
- PALUBKOVÁ DESKA P+D TL. 25mm
- OCELOVÝ PROFIL JÄCKL

ŘEZ A-A



prost HODONÍN s.r.o.
BRNĚNSKÁ 3497
695 01 HODONÍN

DATUM	08/2018	ČÍSLO PARÉ
STUPĚŇ	DUR, DSP	
FORMÁT	A4	
ZAKÁZKA ČÍSLO	2018-028	
MĚŘÍTKO	1:75	
PROFESE	ČÍSLO VÝKRESU	
D.1.1 ARCHITEKTONICKO STAVEBNÍ ŘEŠENÍ	D.1	

VEDOUcí PROJEKCE	AUTORIZACE	VYPRACOVAL
ING. S. BREJCHA	ING. ET ING. TOMÁŠ NEDUCHAL	ING. ET ING. TOMÁŠ NEDUCHAL
STAVEBNÍK: CENTRUM PRO RODINU A SOCIÁLNÍ PÉČI HODONÍN, Z.S.		
LOKALITA: BRNĚNSKÁ 1518/16, PARC. Č. ST. 992/1, K.Ú. HODONÍN, OKRES HODONÍN		
STAVBA: STAVEBNÍ ÚPRAVY A PŘÍSTAVBA DENNÍHO STACIONÁŘE, BRNĚNSKÁ Č. P. 1518/16, HODONÍN		
OBSAH: SO.04 ALTÁNEK PŮDORYS 1NP + ŘEZ A-A - NOVÝ STAV		